

Pièces et accessoires pour enrouleurs

Consoles murales ST 14 / ST 20



Orientables 180°

R+M Nr.	★	(M)
741 00	●	acier zingué
741 01	●	inox *

Consoles murales ST 30 / ST 40



Orientables 180°

R+M Nr.	★	(M)
741 001	■	acier zingué
741 011	■	inox *

Consoles murales ST 40



Orientables 180°

R+M Nr.	★	(M)
741 003	▲	acier zingué
741 012	▲	inox *

Contre-plaque ST14/20/30/40



R+M Nr.	(M)
741 002	inox *

* AISI 304

Raccords tournants, Suttner ST-322



3/8" F : 3/8" M. DN 10.
Max. 400 bar / 90 °C

R+M Nr.	(I)
200 322 500	65 mm



1/2" F : 3/8" M. DN 10.
Max. 300 bar / 90 °C

R+M Nr.	(I)
200 322 510	65 mm



1/2" F : 1/2" M. DN 12.
Max. 300 bar / 90 °C

R+M Nr.	(I)
200 322 520	67 mm



1/2" F : 1/2" M. DN 12. Avec circlips
Max. 300 bar / 90 °C

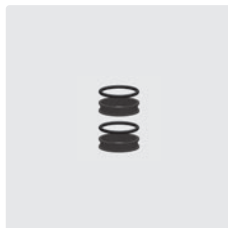
R+M Nr.	(I)
200 322 522	68 mm

ST / SoST



3/4" F : 3/4" M. DN 19.
Max. 200 bar / 90 °C

R+M Nr.	(O)
750 400 1	3/4"



Kit joints pour raccord
750 400 1

R+M Nr.	(TYP)
750 400 2	3/4"

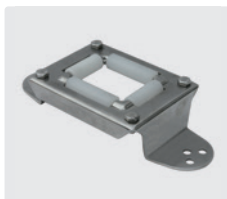
Kit joints ST-322



Kit joints pour raccords
ST-322

R+M Nr.
200 322 490

Guidage flexible



Passe-cloison pour
flexible.
50 x 37 mm

R+M Nr.
741 06

Pièce de verrouillage raccord rotatif



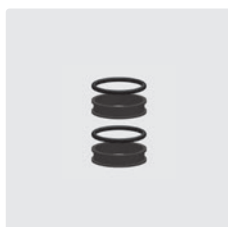
Avec support pour vis de blocage tambour

R+M Nr.
741 25



1/4" F : 3/8" M. Corps et
moyeu inox. Max. 600
bar / 90 °C

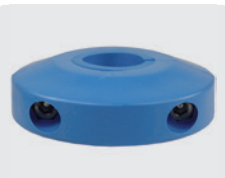
R+M Nr.	(I)
750 280 0	59 mm



Kit joints pour raccord
750 280 0

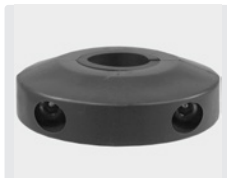
R+M Nr.
750 200 2

Butoir flexible



Butoir flexible avec six éléments d'ajustage.
Flexible \varnothing 10 - 34 mm

R+M Nr.
741 03



R+M Nr.
741 033



R+M Nr.	(Z)
200 000 171	14,5
200 000 170	16,0
200 000 172	17,7
200 000 173	21,5
200 000 174	24,5

Lot de vis



Inox. Jeu de vis pour
fixation enrouleurs sur
consoles murales

R+M Nr.
741 02